

CATÁLOGO DO ITEM IMPORTADO

Pleito de Inclusão de Ex-Tarifário

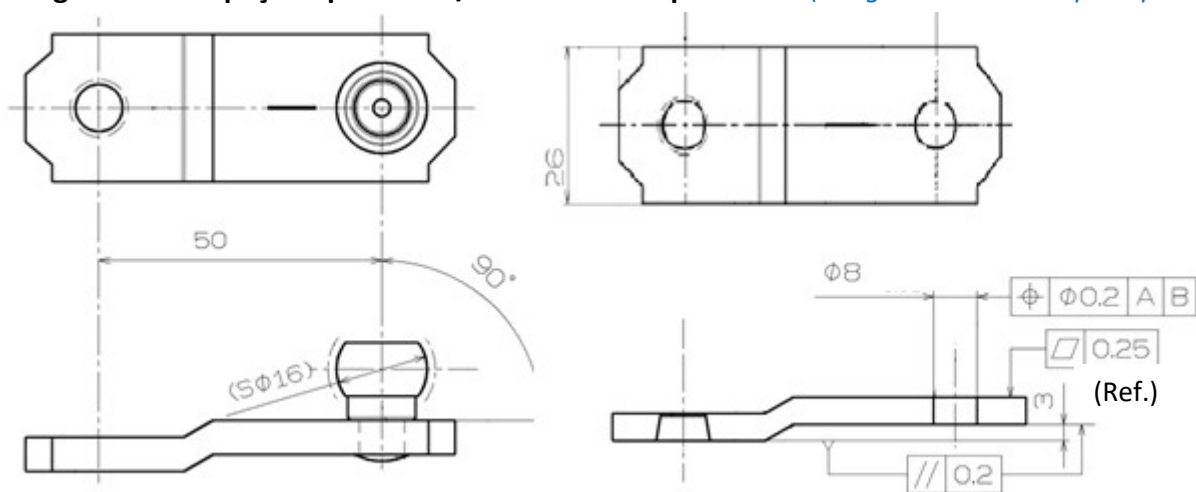
Número de Controle SDIC	NCM	Sugestão de descrição do ex-Tarifário
D58-16I	8512.90.00	Conjunto de alavanca de aço carbono fabricada por estampagem, com tratamento superficial capaz de resistir, no mínimo, a 2000 horas em exposição em ambientes com névoa salina e pino bola de aço carbono fabricado por forjamento e com tratamento superficial, utilizado no eixo de saída do motor, tem como função transmitir o movimento do motor para as hastes do mecanismo do sistema limpador de para-brisas.

1. Especificações técnicas detalhadas da autopeça

(características quantitativas e qualitativas, por exemplo: dimensões, materiais de fabricação, especificações de trabalho/funcionamento [torque, potência, resistência, tensão, corrente, dureza, vazão, condutibilidade, temperatura etc.], características de hardware, software, características físicas, dentre outras inerentes a cada produto):

Conjunto alavanca de aço fabricada por estampagem com tratamento superficial capaz de resistir no mínimo 2000 horas em exposição em ambientes com névoa salina, possui furo cônico com ângulo de abertura de 18°55'28" (+0/-30'), distância entre furos de 50 mm, degrau de 3 a 6 mm, largura de 26 mm e espessura de 5 a 6 mm, e pino bola de aço fabricado por forjamento com tratamento superficial e diâmetro de 16 mm, utilizado no eixo de saída do motor, tem como função transmitir o movimento do motor para as hastes do mecanismo do sistema limpador de para-brisas.

2. Imagens da autopeça importada e/ou desenho esquemático *(obrigatório conter as principais dimensões)*:



NOTA: todas as dimensões em [mm]

3. Aplicação do item importado *(em qual produto fabricado pela empresa pleiteante o item importado será incorporado)*:

Componente utilizado na montagem de sistemas limpadores de para-brisas.

4. Função do item importado no produto fabricado pela empresa pleiteante do ex-tarifário:

Componente utilizado para transmitir o movimento do motor para as hastes do mecanismo do sistema limpador de para-brisas.